

ANKARA
ULUSLARARASI
MESLEKİ EĞİTİM MERKEZİ



TANITIM
KATALOĞU

UNHCR olarak bu faaliyetimize sağladıkları destek için donörlerimize teşekkürlerimizi sunarız

نشكر الجهات المانحة للمفوضية العليا لشؤون اللاجئين على دعم هذه الفعالية

Thanks to UNHCR's donors for supporting this intervention



PROJE TANIMI

Irkı, dini, milliyeti, belli bir sosyal gruba mensubiyeti veya siyasi düşünceleri nedeniyle zulüm göreceği konusunda haklı bir korku taşıyan ve bu yüzden ülkesinden ayrılan ve korkusu nedeniyle geri dönmeyen veya dönmek istemeyen kişilere mülteci adı verilmektedir. Son dönemlerde Suriye, Afganistan, Irak ve İran'da yaşanan çeşitli problemler göz önüne alındığında Türkiye bu ülkelerden kaçmak durumunda kalan mültecilerin sığınağı konumuna ulaşarak çok sayıda mülteciye kapılarını açmakla ev sahipliği vazifesi üstlenmiştir.



Bahsi geçen ülkelerde ve özellikle Suriye'de iç savaşın gün geçtikçe şiddetlenmesiyle 3 milyondan fazla insan bu durumdan olumsuz yönde etkilenerek göç yollarına yönelmiştir. Ankara Büyükşehir Belediyesi ve Birleşmiş Milletler Mülteciler Yüksek Komiserliği ülkemize gelen mültecilerin sosyokültürel, ekonomik ve eğitsel eksiklerini gidermek ve mültecilerin toplumsal uyumlarını sağlayarak istihdama katılmalarının gerçekleşmesi amaçlarıyla Uluslararası Mesleki Eğitim Merkezi Projesi'ni başlatmıştır.

Uluslararası Mesleki Eğitim Merkezi Projesi'nin hedef grubu, Göç İdaresi Genel Müdürlüğü'ne kayıtlı, iş hayatına atılabilecek geçici koruma altındaki Suriyeliler, uluslararası koruma başvuru ve statü sahibi bireyler ile Türk vatandaşlarıdır.

Türkçe Eğitimi



Merkezimizde öncelikli olarak uluslararası koruma başvuru ve statü sahibi bireyler ile geçici koruma altındaki bireyler hizmet almaktadır. Bu bireylerin ev sahibi toplumla kolay ve anlaşılır iletişim kurmaları, sosyal uyum problemlerinin önüne geçilerek meslek eğitimlerinin nitelik kazanması ve kursiyerlerin iş hayatına daha emin adımlarla ulaşmasını sağlayabilmek adına 3 aylık bir zaman dilimi boyunca A1 ve A2 seviyelerini kapsayan temel Türkçe eğitimi verilmektedir.

Mesleki Eğitim

Türkçe eğitimini başarıyla tamamlayan kursiyerler, merkezimizde bulunan Aşçılık, CNC, Bilgisayar Destekli Tasarım, Tekstil, Pastacılık ve Grafik Tasarım gibi iç piyasada istihdam olanaklarına sahip meslek gruplarından bir tanesini tercih ederek bu sektörlerde teorik ve uygulamalı olmak üzere 3 aylık mesleki eğitime tâbi tutulmaktadır. Mesleki eğitimleri başarıyla tamamlayan kursiyerler Milli Eğitim Bakanlığı onaylı sertifika almaya hak kazanarak mesleki eğitim ve tecrübelerini belgelendirme olanağına sahip olmaktadır.



Psikososyal Destek



Katılımcılarımızda savaş ortamına tanıklık, ekonomik problemler ve olumsuz yaşam koşullarının beraberinde getirdiği travma, anksiyete gibi psikolojik problemlere ek olarak göç olgusu kaynaklı sosyokültürel uyumsuzluklar, göç edilen coğrafyada kabul görme ve toplumsal aidiyet bağlarına ilişkin çeşitli sosyal sorunlar, iletişim sıkıntıları, öz saygı eksikliği ve öfke yönetimiyle ilgili problemler görülebilmektedir.

Psikososyal destek ekibimizin çalışmalarıyla bu tür problemleri gidermek veyahut asgari seviyeye indirgemek amaçlanmaktadır. Bu yaklaşımı benimseyen birimimiz grup psikososyal destek aktiviteleri, psikoeğitim, bireysel görüşmeler, çocuk dostu alanımızda ise oyun terapisi faaliyetleriyle katılımcılara destek vermektedir. Böylelikle psikososyal destek ekibimiz, katılımcıların zihinsel, duygusal ve sosyal refahı başta olmak üzere hemen her konuda güvenilir kararlar alarak nitelikli bir yaşama adım atmasına yardımcı olmaktadır.

Çocuk Dostu Alan



Ülkemizde ve tüm dünyada geleceğin teminatı olarak görülen çocukların gelişimleri, eğitimleri ve sosyalleşmeleri oldukça hayati bir önem taşımaktadır. Savaş veya farklı sebepler nedeniyle ülkelerinden ayrılmak durumunda kalan çocuklar yeni yaşayacakları coğrafyada uyum ve iletişim başta olmak üzere çeşitli sorunlarla karşı karşıya kalmaktadır. Uluslararası Mesleki Eğitim Merkezimizin bünyesinde bulunan çocuk dostu alanda gerçekleştirilen

etkinliklerle çocukların akranlarıyla iletişim kurmaları ve sosyal uyumlarını kolaylaştırarak dil becerilerini geliştirmeleri desteklenmekte ve öğrencilerimizin önceki yaşantılarıyla birlikte gelişim düzeyleri dikkate alınarak hazırlanan eğitim programları uygulamaktadır. Bu programlarda belirli gün ve haftalara, değerler eğitimine, ilkökula yönelik matematik ve kavram çalışmalarına, Türkçe dil etkinliklerine, müzik, oyun, fen ve doğa bilimleri ile ilgili oldukça çeşitli etkinliklere yer verilmektedir. Dil, din ve ırk farkı gözetilmeksizin 3-6 yaş arasında temel öz bakım becerilerine sahip tüm çocuklar eğitim sürecine kabul edilerek bu hizmetten faydalanabilmektedir.

İstihdam Çalışmaları

Projemiz kapsamında psikososyal destek ekibimiz tarafından meslek eğitiminin son bölümlerine gelindiğinde özgeçmiş hazırlama, iş başvurusu ve mülakatlar ile ilgili temel konularda öğrencilerimize yönelik bilgilendirme ve eğitimler düzenlenmektedir. 3 ay süren mesleki eğitim kurslarını başarı ile tamamlayarak MEB onaylı mesleki sertifikalarını almaya hak kazanan bireylerin iş başvuru ve istihdam süreçleri takip edilmektedir.

Merkezimiz, öğrencilerimizin iş hayatına katılımını desteklemek amacıyla istihdam alanında faaliyet gösteren kurumlarla görüşmeler gerçekleştirmektedir. Bu kurumların başında; İŞKUR, Ankara Sanayi Odası, Ankara Ticaret Odası, Ostim Organize Sanayi Bölgesi gelmektedir.

MAKİNE



UNHCR olarak bu faaliyetimize sağladıkları destek için donörlerimize teşekkürlerimizi sunarız

نشكر الجهات المانحة للمفوضية العليا لشؤون اللاجئين على دعم هذه الفعالية

Thanks to UNHCR's donors for supporting this intervention

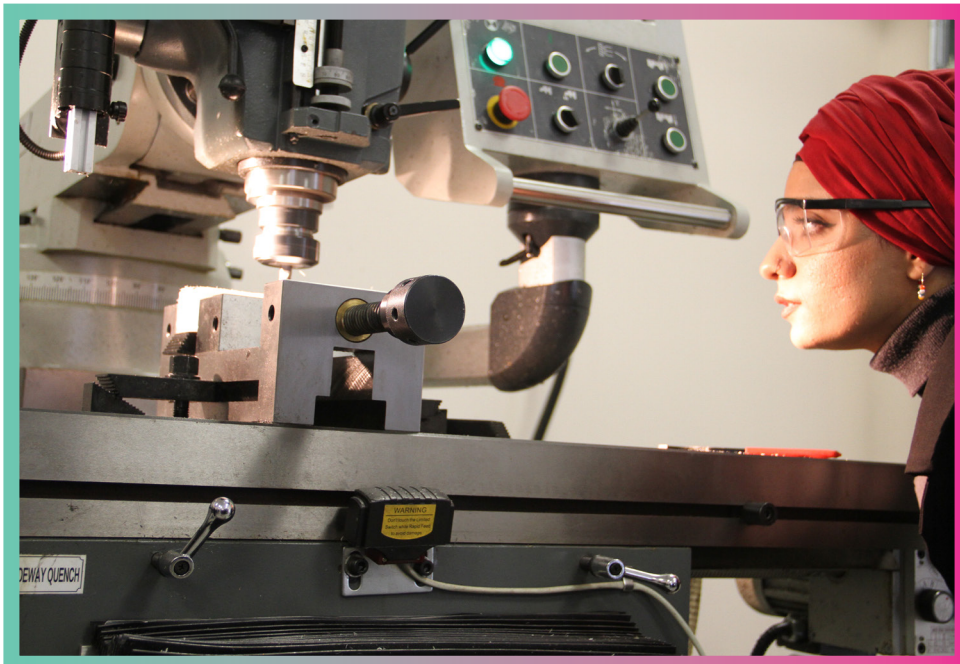


1) CNC TEZGÂH OPERATÖRLÜĞÜ VE PROGRAMLAMA PROGRAMI

Makine Eğitimi Bölümü eğitim ve öğretim programının genel amacı, öğrencilerin makine eğitimiyle ilgili temel bilgileri kazanmasının yanı sıra yaratıcı düşünce gücünü geliştirmek, araştırma, tasarım, planlama ve uygulama yetenekleri edindirmektir.



Bölüme kaydolun kursiyerler aldıkları mesleki eğitimde; torna, freze, taşlama gibi konvansiyonel takım tezgâhlarını ve gelişmiş bilgisayar kontrollü CNC tezgâhlarını kullanarak makine parçalarının yapımı için gerekli beceriyi ve teknolojik bilgiyi kazanmaktadır. Öğrenim süreleri boyunca aldıkları dersler, hazırladıkları ödev ve tasarladıkları projeler problem çözme yetilerini geliştirmek için kullandığımız en önemli yöntem ve araçlardır. İmalat konuları ile ilgili becerilerini geliştirirken sadece alıcı olmak dışında, öğrendikleri bilgileri pekiştirme ve kendi düşünceleri ile birleştirip çözüm odaklı çalışmayı öğrenmeleri desteklenmektedir.



Eđitim s¼reci, teorik eđitimlerin yanı sıra ¼đrencilerin edindikleri bilgiyi dođru bir Őekilde kullanabileceđi, ¼zg¼r ve bilimsel d¼Ő¼nebileceđi y¼ne aktarmayı amaçlamaktadır. ¼đrenciler eđitimlerinin ilk haftasında makine eđitimi iin gerekli olacak temel ve enformatik dersleri almaktadır. İlerleyen haftalarda ise; makine eđitiminin CAD-CAM ¼lme-Kontrol ve mekanik dallarıyla ilgili dersler eđitimin ieriđinde yer almaktadır.

B¼l¼m¼m¼z kapsamında uygulama ieren dersler iin Teknik Resim izim derslikleri, ¼retim ve ¼lme uygulamaları iin Makine Eđitimi B¼l¼m¼ b¼nyesindeki laboratuvarlar, bilgisayar destekli tasarım ve ¼retim uygulamaları iin ise ¼zel bilgisayar laboratuvarı imk¼nları sađlanmaktadır. Ayrıca, sistematik ¼rnek iŐalıŐmaları da uygulamalı eđitimde ¼nemli bir paya sahiptir.



CNC Tezgâh Operatörlüğü ve Programlama eğitimleri donanımlı sınıflarda gerçekleştirilmektedir.

Programda eğitimi verilen modüllerde;

- PINNACLE Marka PK-L210/AY Serisi CNC Torna Makinesi
- PINNACLE Marka SV105 Serisi CNC Freze Makinesi (İşleme Merkezi)
- FOREMAN Marka TS66300A Serisi Universal Torna Makinesi
- FOREMAN Marka KF425A Serisi Universal Freze Makinesi
- CRAFT Marka M32 Serisi Sütunlu Matkap Makinesi gibi çeşitli makinelerin kullanımı öğretilirken KHEELL Marka EVKS 15 Serisi Vidalı Kompresör, eğitimlerde destekleyici olarak yer almaktadır. Ayrıca; AutoCad, SolidWorks, Swansoft Simulation, SolidCam gibi çeşitli programlar CNC kurslarında kullanılmaktadır.

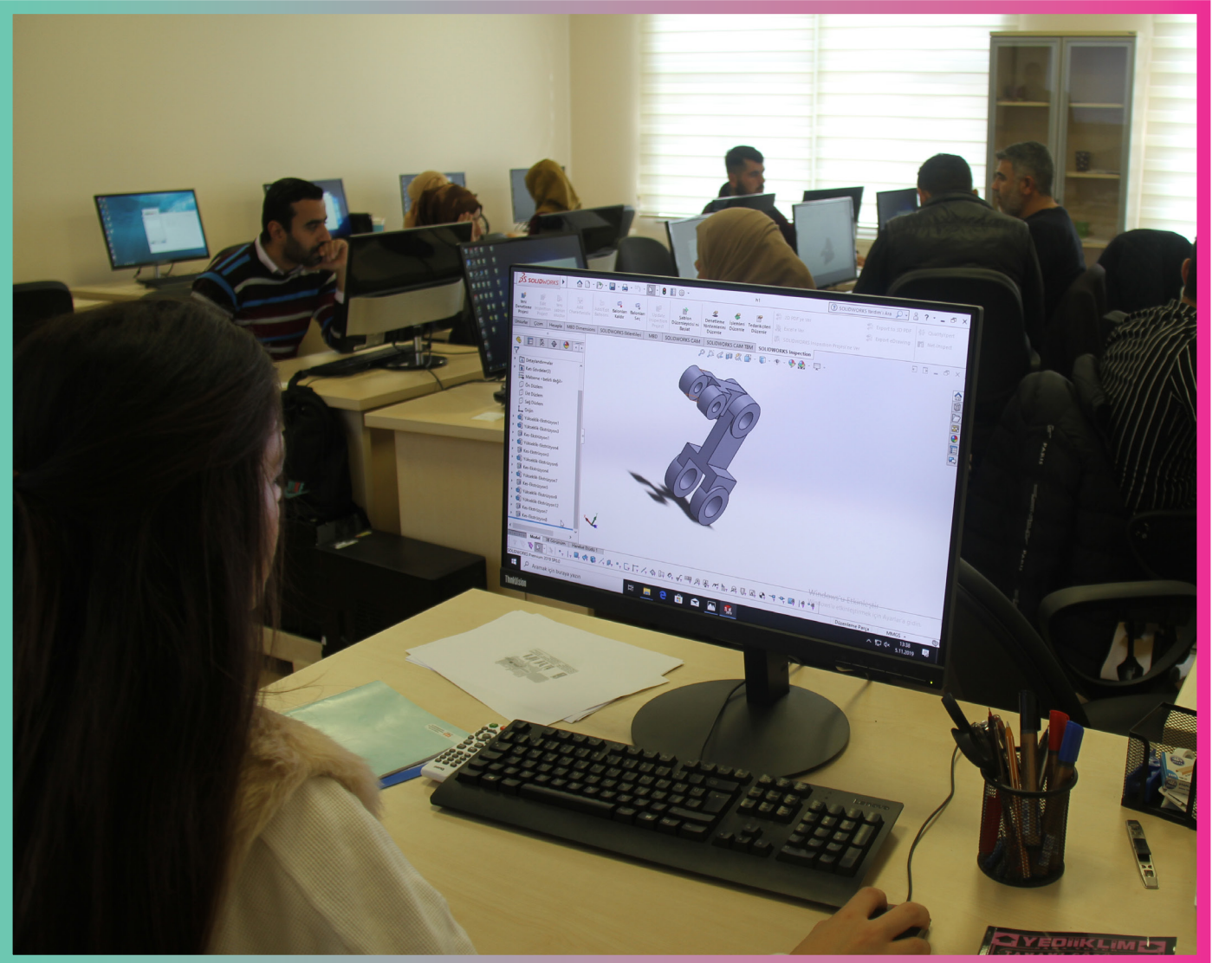
2)CAD-CAM PROGRAMLAMA PROGRAMI

Bu eğitimin amaçları arasında; teknik resim ve tasarım bilgisine sahip ve imalatı bilen bireyler yetiştirerek kursiyerlerin imalat sektöründe istihdam sağlanmasına destek olmaktır. Bilgisayar destekli tasarımda (CAD) imalat sektöründe en sık kullanılan tezgâhlardan olan torna ve freze tezgâhına yönelik parçaların tanıtımı ile eğitime başlanılmaktadır. Kursiyerler sırasıyla; teknik resim kurallarını, iki boyutlu tasarımı ve üç boyutlu tasarımı el ile bilgisayar ortamında yaparak öğrenmektedir. Bu aşamalarda öncelikle ölçüsü olan mevcut resimler çizilmekte daha sonrasındaysa ölçüsü olmayan resimlerle öğrencinin yaratıcılığı geliştirilmektedir.



Bilgisayar destekli imalatta (CAM) ilk olarak öğrencilere torna ve freze tezgâhları ve bu tezgâhlarda kullanılan kesici takımlar tanıtılmaktadır. Tasarımlara yönelik uygun kesici takım seçerken dikkat edilmesi gerekenler hakkında çeşitli bilgiler verilmektedir. Öğrencilerde belirli bir altyapı oluşturulduktan sonra bilgisayar ortamlarında önce torna ve freze parçalarının bilgisayar destekli imalatı yapılmaktadır.

Üretimin önemli bölümü olan montaj aşaması, öğrencilere Solidworks içerisinde yer alan "Assembly" (montaj sayfası) kısmında anlatılmaktadır. Bu aşamaya gelindiğinde öğrenciler kendi tasarımlarını ve teknik resimlerini oluşturacak yeterliliğe ulaşmaktadır. Sektörde daha rahat iş bulabilmeleri amacıyla öğrencilere ders kapsamı boyunca yapılan bütün tasarımların bulunduğu bir dosya hazırlanmaktadır. Eğitim sırasında öğretilen programlar sırasıyla; SolidWorks, SolidCam, Solid Assembly şeklindedir. Sektörde üretim sürecinin nasıl ilerlediğine dair bilgi ve uygulamalarla öğrencilerin çalışma hayatına sağlıklı bir şekilde hazırlanması ve tüm kursiyerlerimizin iş hayatına kazandırılması hedeflenmektedir.



3) HİDROLİK PNÖMATİK TEKNOLOJİSİ PROGRAMI



Hidrolik Teknolojisi

Sıvıların mekanik özelliklerini inceleyen bir mühendislik dalı olan Hidrolik Eğitiminin amaçlarını şöyle sıralamak mümkündür:

- Hidrolik devre elemanlarının tanıtılması ve çalışma prensiplerinin öğretilmesi,
- Hidrolik ve elektrohidrolik devrelerdeki problemlerin tespiti ve çözüm yollarının tespitinin kolaylaştırılması,

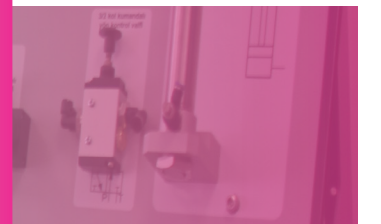
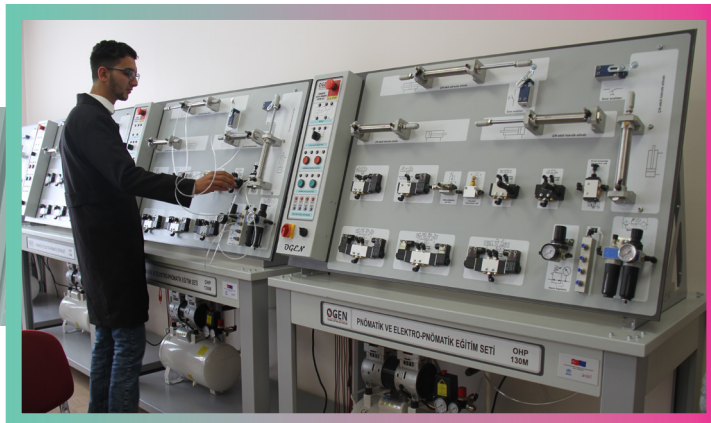
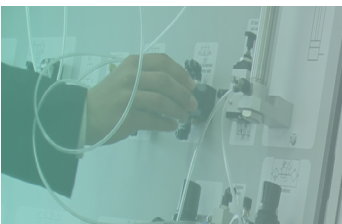
• Hidrolik ve elektrohidrolik sistemlerde bakım ve arıza arama eğitiminde katılımcı hidrolik sistemlerde kullanılan devre elemanlarının çalışma prensiplerini, hidrolik elemanlara yapacağı bakım noktalarını ve bakım periyotlarını bilecek, hidrolik arızaları analiz edip hızlı bir şekilde müdahale edebilecektir.

Pnömatik Teknolojisi

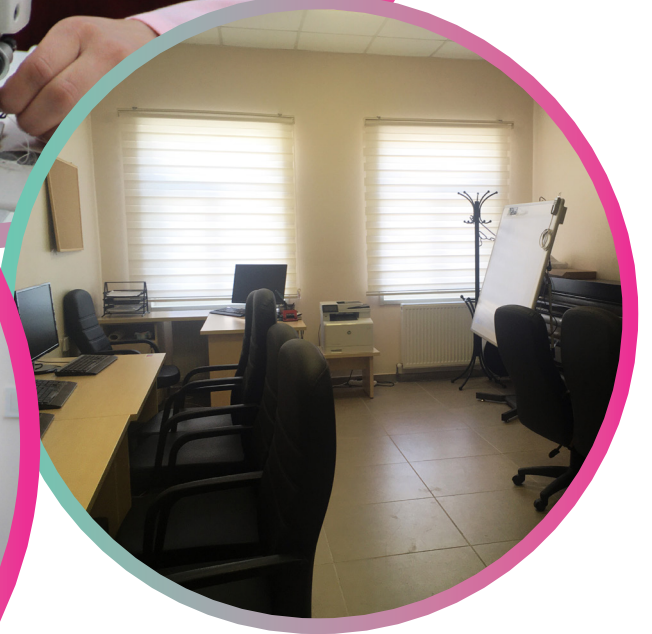
Gaz basıncını mekanik harekete çevirme amaçlı uygulamaları içeren endüstriyel bir bilim dalı olan Pnömatik Eğitiminin amaçları:

- Pnömatik devre elemanlarının tanıtılması ve çalışma prensiplerinin öğretilmesi
- Devrelerdeki problemlerin tespiti ve çözüm yollarının kolaylaştırılması
- Pnömatik ve elektropnömatik sistemlerde bakım ve arıza arama eğitiminden sonra katılımcı, devre şemasına göre pnömatik ve elektropnömatik devre kurabilecek, sistemin bakımını yapabilecek, arıza kaynaklarını tespit edip sistematik arıza arama yöntemlerini uygulayabilecek seviyeye gelecektir.

İlgili eğitim programlarını başarı ile tamamlayan kursiyerler sektörde alanlarına göre iş bulabilecek ve çalışma hayatına katılabileceklerdir.



TEKSTİL



UNHCR olarak bu faaliyetimize sağladıkları destek için donörlerimize teşekkürlerimizi sunarız

نشكر الجهات المانحة للمفوضية العليا لشؤون اللاجئين على دعم هذه الفعالية

Thanks to UNHCR's donors for supporting this intervention



4) TEKSTİL PROGRAMI

Tekstil alanı öğretim programları, gelişmelere bağlı olarak esnek ve sürekli güncellenmeye uygun bir yapıda tasarlanmıştır. Eğitim-öğretim sürecinin yapıldığı atölye ortamı planlanırken hazır giyim sektöründeki işletmelerin prototip ortamı referans alınarak planlanmıştır.



Atölye ortamı planlanırken proses analiz yöntemi baz alınarak atölye ortamı düz dikiş makineleri bandı ve special makine bantları olarak iki bölümden oluşmaktadır. Atölye ortamında;

- 12 adet düz dikiş makinesi,
- 7 adet special makine,
- 2 adet 4 iplik overlok,
- 1 adet 5 iplik overlok ve bilgisayar destekli kalıp hazırlama cad-cam sınıfı mevcuttur.

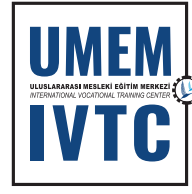


Öğrencilerimizin giysi süsleme dersi kapsamında işlem yapabilmeleri için 3 adet nakış makinesi mevcuttur. Ayrıca sarf malzemelerin stoklanması için depo birimi bulunmaktadır. Kesim ve dikim işlemlerinin gerçekleştirilmesi için tüm ekipmanlar mevcuttur.

Planlanan eğitim ve öğretim süreci sonunda kadın giyim modelist yardımcılığı beceri seviyesini tamamlayan kursiyerler etek, pantolon, elbise kesim ve dikim işlemlerini yapabilecek seviyeye ulaşmaktadırlar. Kursiyerlerimizin iş başvurusunda kendilerini tanıtabilecekleri portfolyo dosyası ders süreci boyunca hazırlanmaktadır. Uluslararası Mesleki Eğitim Merkezi Tekstil Bölümü mezunu kursiyerlerimiz Giyim-Hazır Giyim sektöründeki işletmeler; atölyeler, modaevleri ve butiklerde çalışabilecek seviyeye ulaşmaktadır.



GRAFİK TASARIMI



UNHCR olarak bu faaliyetimize sağladıkları destek için donörlerimize teşekkürlerimizi sunarız

نشكر الجهات المانحة للمفوضية العليا لشؤون اللاجئين على دعم هذه الفعالية

Thanks to UNHCR's donors for supporting this intervention



5) GRAFİK TASARIMI PROGRAMI

Grafik Tasarım eğitim programı, kursiyerlerin bir mesajı görsel yolla belirli bir hedef kitleye ulaştırmak amacıyla çeşitli tasarımları elle ve bilgisayarla sanatsal ölçütler içinde hazırlama yeterliklerine sahip olmasına odaklanmaktadır.

Programın içeriğinde kavramsal bilgiler içeren teorik dersler ve gösterip yapma modeliyle beceri kazandırmaya yönelik uygulama dersler olarak iki aşama bulunmaktadır. Eğitim-öğretim sürecinin yapıldığı atölye ortamı grafik tasarım sektöründeki işletmelere uygun olarak tasarlanmıştır.



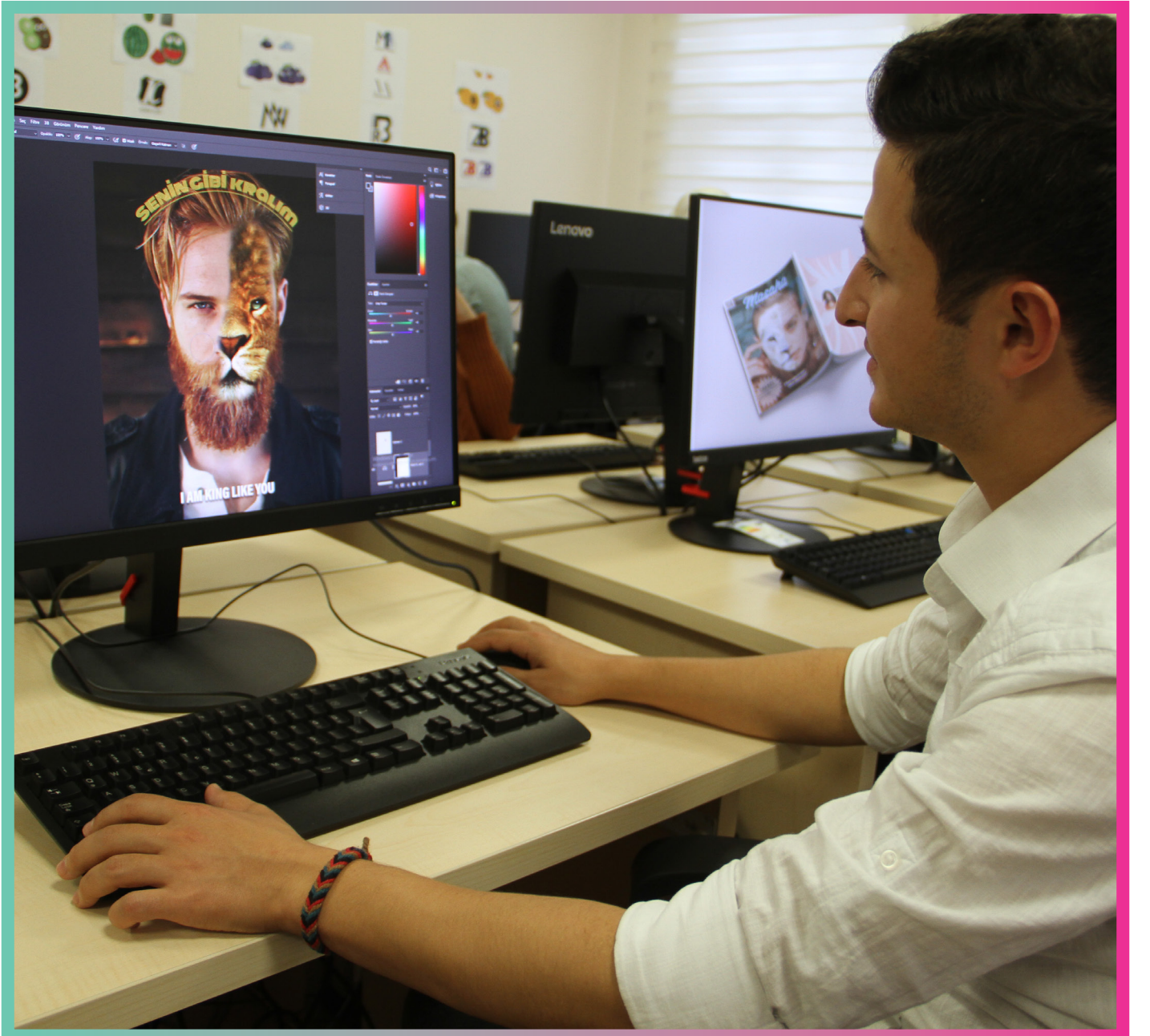
Atölye ortamı planlanırken programa dayalı eğitim sistemi baz alınmıştır. Grafik tasarımı sınıfında 21 adet tasarım programına uygun nitelikli bilgisayar bulunmaktadır. Ders sürecinde genel olarak lisanslı sayısal programlar kullanılmaktadır. Bunlar;

- Adobe Photoshop (Piksel tabanlı),
- Adobe Illustrator (Vektörel tabanlı),
- Adobe In-Design (Masaüstü yayıncılık yazılımı),
- Corel Draw (Vektörel tabanlı) tasarım programlarıdır.



Planlanan eğitim ve öğretim süreci sonunda grafik tasarımı programı beceri seviyesini tamamlayan kursiyerler fotoğraf düzenleme, rötuşlama, görüntü modları ve kayıt, afiş tasarımı, tipografi eğitimi, vektörel çizim teknikleri ve uygulama, kurumsal kimlik (logo, amblem, kartvizit, antetli kağıt, dosya, zarf, broşür vb.) tasarımı, kitap kapağı, baskı teknikleri, dergi, katalog, mizanpaj ayarlama vb. işlemleri yapabilecek seviyeye ulaşmaktadır. Kursiyerlerimiz ders süreci boyunca hazırladıkları yaratıcı portfolyo tasarım dosyasıyla iş başvurusunda bulunmaktadır.

Uluslararası Mesleki Eğitim Merkezi Grafik Tasarımı Bölümü mezunu kursiyerlerimiz grafik tasarım sektöründe, orta ve büyük ölçekli matbaa ve yayın kuruluşlarında, grafik tasarım stüdyolarında, reklam ajanslarında, televizyon, gazete vb. basın kuruluşlarında, fotoğraf stüdyolarında, bünyesinde tanıtım birimi bulunan tüm kurum, kuruluşlar ve kendi iş yerlerinde çalışabilecek seviyede yetiştirilmektedir.



AŞÇILIK



UNHCR olarak bu faaliyetimize sağladıkları destek için donörlerimize teşekkürlerimizi sunarız

نشكر الجهات المانحة للمفوضية العليا لشؤون اللاجئين على دعم هذه الفعالية

Thanks to UNHCR's donors for supporting this intervention



6) AŐÇILIK PROGRAMI

AŐçılık programında, hijyen ve sanitasyon kurallarına uygun olarak yiyecek üretimi yapma ve servise hazır hale getirme işlerinde aŐçıya yardımcı olan mutfak elemanı yetiştirilmektedir. Aynı zamanda tüm bu süreç içerisinde hijyen kuralları ile ilgili bilgi ve eğitim verilmektedir. Eğitim ve öğretim sürecinde AŐçı yardımcısı modülünde yer alan konular kapsamında teorik dersler ile eğitime devam edilmektedir. Teorik derslerde öğrenilen bilgiler doğrultusunda; oryantasyon, iş güvenliği ve işçi sağlığı, hijyen kuralları, teorik bilgilerin güncellenmesi gibi süreçleri kapsayan uygulamalı eğitimlerle öğrencilerin bilgiyi kullanım alanları oluşturulmaktadır. Oryantasyon eğitiminde atölye kuralları hakkında öğrencilere bilgi verilmektedir. İkinci aşamada öğrencilere iş güvenliği ve işçi sağlığı talimatnamesinde yer alan kurallar benimsetilmektedir.



Uygulamalı ders başlangıcında atölye içerisindeki bütün ekipmanların tanıtımı, nasıl çalıştığı ve bıçakların nasıl ve nerede kullanıldığı öğretilmektedir. Her öğrenci doğrama şekilleri, pişirme yöntemleri, sosları ve lezzet verici karışımları kullanarak yapılmak istenilen ürünün üretimini gerçekleştirmektedir.



Teorik derste öğretilen her konu ayrı ayrı işlenmekte ve konuya uygun yemek seçimleriyle beraber uygulamalı çalışmalar yapılmaktadır. Uluslararası yemeklerle öğrencilerin becerilerini ve ufuklarını genişletme imkânı bularak sektöre hazırlanmaktadır. Birbirlerinden farklı malzemeler, tatlar, doğrama şekilleri ve pişirme yöntemleri kullanılarak hazırlanan yemeklerin sunumuna yönelik öğrencilerin kendi hayal güçleriyle de şekillendirdiği çeşit çeşit sunum teknikleri öğretilmektedir. Eğitim ve öğretim süreci sonunda her öğrenci bıçağı çok iyi kullanmakta, uluslararası yemekleri, sosları ve çorbaları yapabilecek seviyeye ulaşmaktadır. Böylelikle mesleğin ait olduğu alandaki temel bilgi, beceri ve donanımları kazanan kursiyerler Yiyecek- İçecek Hizmetleri alanında ihtiyaç duyulan istihdam alanlarında çalışabilecek seviyeye ulaşmaktadır.

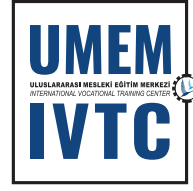


Eğitim sürecinde kullanılan ekipmanlar;

- Sanayi tipi çift gözlü ocaklar,
- Sanayi tipi fritöz,
- Sanayi tipi izgara,
- Konfeksiyonlu fırın,
- Sanayi tipi bulaşık makinesi,
- Endüstriyel evyeler,
- Endüstriyel çalışma tezgâhları,
- Endüstriyel buzdolapları,
- Endüstriyel doğrama ve kesme araç gereçleri (kıyma makinesi, sebze doğrama makinesi, slicer v.b), polyethylene çalışma tezgâhları, küçük el ekipmanları, pişirme ve hazırlık için gerekli olan araç gereçlerden oluşmaktadır.



PASTACILIK



UNHCR olarak bu faaliyetimize sağladıkları destek için donörlerimize teşekkürlerimizi sunarız

نشكر الجهات المانحة للمفوضية العليا لشؤون اللاجئين على دعم هذه الفعالية

Thanks to UNHCR's donors for supporting this intervention



7) PASTACILIK PROGRAMI

Merkezimizde yer alan pastacılık sınıfında, eğitim-öğretim sürecinde yiyecek-içecek hizmetleri sektörünün yaratıcılık gücüne sahip donanımlı ara eleman ihtiyacının giderilmesine yönelik eğitimler verilmektedir. Eğitimin içeriği teorik ve yapıp gösterme tekniğine uygun olarak uygulamalardan oluşmaktadır. Eğitim-öğretim sürecinin yapıldığı atölye ortamı yiyecek-içecek hizmetleri sektöründeki işletmelerin prototip ortamı referans alınarak tasarlanmıştır.



Atölye ortamı planlanırken proses analiz yöntemi baz alınarak atölye ortamı hazırlık bandı, üretim bandı ve sunum bandı olarak üç bölümden oluşmaktadır. Atölyemizde hazırlık ve üretim aşamasındaki işlemlerin gerçekleştirilmesine yönelik ihtiyaç duyulan tüm ekipmanlar mevcuttur. Atölyemizde yer alan ana ekipmanlar;

- 1 adet konveksiyonel fırın,
- 1 adet fermantasyon dolabı,
- 1 adet endüstriyel mikser,
- 1 adet hamur yoğurma makinesi ve ek olarak yardımcı ekipmanlar bulunmaktadır.



Ayrıca atölyemizde sarf malzemelerin stoklanması için depo birimi bulunmaktadır.

Kurs sürecinde, mayalı ve pişirilerek hamurlardan ürünler hazırlama, özleştirilerek ve çırpılarak hazırlanan hamurlardan ürünler oluşturma, soslar, kremler, jöle çeşitleri ve yaş pasta çeşitleri hazırlama, yeni pastane ürünleri tasarlama, çikolatanın pastacılık ürünlerinde kullanımı, tatlı yapım teknikleri, pasta ve kurabiye dekorları başta olmak üzere sektörün gerekliliklerine uygun eğitimler verilerek kursiyerlerin istihdama hazır seviyeye ulaşması sağlanmaktadır.

Merkezimiz Pastacılık Bölümünden mezun olan kursiyerlerimiz, Yiyecek İçecek Hizmetleri sektöründeki işletmelerde; konaklama işletmelerinin pastane bölümlerinde, pastanelerde, kurum mutfaklarında, kafeterya, bar ve restoranlarda, yemek fabrikalarında, baklavacı ve börekçi vb. yerlerde çalışabilecek ve kendi iş yerlerini kurabilecek niteliktedir.





Baraj Mahallesi 1071 Malazgirt Caddesi No: 4/1A
Altındağ/ANKARA



0312 507 33 24-25
0312 507 33 26-27