



Ağaçlarda Enjeksiyon Sistemi ile İlaçlama

Hazırlayan:Levent GÜNEŞ

Uygulama aşamaları

- **1. Adım : Ağaçta enjeksiyon noktasının tespiti**
- **2. Adım : Geri tepmesiz tıpların yerleştirilmesi**
- **3. Adım : İlacın verilmesi**

1- Ađata enjeksiyon noktasının tespiti

- ilk olarak, ađa gvdesinde kabuđun altına da geecek Őekilde matkapla bir delik aılıyor



2. Adım : Geri tepmesiz tıpların yerleřtirilmesi



2. Adım : Geri tepmesiz tıpların yerleřtirilmesi

- Açılan delięe tutunmayı saęlayan ayakları ve geri tepmeyi önleyici sibobu bulan tıpa 'Plug' özel ayarlayıcılar ve çekiç yardımı ile çakılıyor.



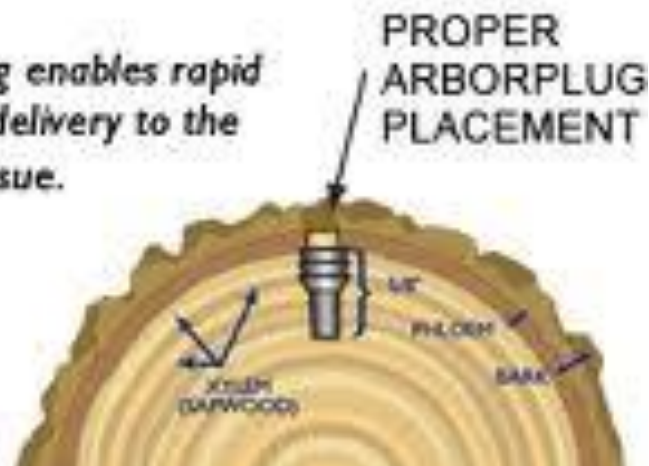
2. Adım : Geri tepmesiz tıpların yerleştirilmesi



The Arborplug creates a perfect injection interface for the Arborjet VIPER needle.



Arborplug enables rapid product delivery to the xylem tissue.



A: An Arborplug with QUIK-jet needle.

B: An Arborplug shown inside a tree ready for injection.

3. Adım : İlacın verilmesi

Son aşama olarak, enjeksiyon kiti ile Solvent+ İnsektisit karışımından oluşan formülasyon ağacın iletim demetleri yardımı ile tüm dokularına yayılması sağlanıyor.”



3. Adım : İlacın verilmesi

Ayrıca kullanılan solvent sayesinde ağaç içinde yürümesi ve tüm organlara nüfus etmesi sağlanmaktadır. uygulamanın etki süresi 2 yıla kadar devam etmektedir



